

AUTOGAS

nyomásprofil vezérlő rendszer

A gázelosztó hálózatok nyomásának vezérlése az üzemeltetési költségek, a szivárgási veszteségek és a vezeték javítás gyakoriság csökkentésének kipróbált, gazdaságos módja.

A nyomásszabályozó állomások a belépő gáz nyomását csökkentik a kívánt szintre, s közben a mindenkori szükségleteknek megfelelő mennyiséget engednek át.



Ezek a szempontok olyan nyomásvezérlési eljárást igényelnek, amely eredményeként a kiadási nyomás úgy változik, hogy állandóan csak a minimálisan szükséges érték legyen a kritikus nyomású pontokon.

Autogas

Az egyszerűen telepíthető, és programozható Autogas folyamatosan és pontosan állítja a kiadási nyomást a fogyasztásnak megfelelően, közel állandó nyomást biztosítva a kritikus nyomású pontokon.

Az Autogas egy kompakt, elemmel működő vezérlő, amely a két pilotú nyomásszabályzót kapcsolva pontos, stabil nyomásvezérlést tesz lehetővé.

Adatregiszter

Az Autogas egyben egy kétcsatornás nyomásregiszter is; a be-, és kilépő nyomás naplózására. A beépített nyomásérzékelők adatait 64 KB-os memória tárolja.



Előkészület

Az Autogas beépítése előtt adatokat kell begyűjteni a hálózat kritikus nyomású pontjairól.

Ezek az adatok jellemző napi változást mutatnak, amelyek alapján készül a nyomás-idő görbe, amelyet az Autogas-ba töltünk.

Nyomás-idő görbe

Az Autogas három nyomás-idő profilt tud tárolni. Amelyek között automatikusan vált a beállított időpontban, vagy a nyomás növekedésére, vagy a kritikus pont hibajelére reagálva.



Szekrény a kritikus nyomású ponton

Kompatibilitás

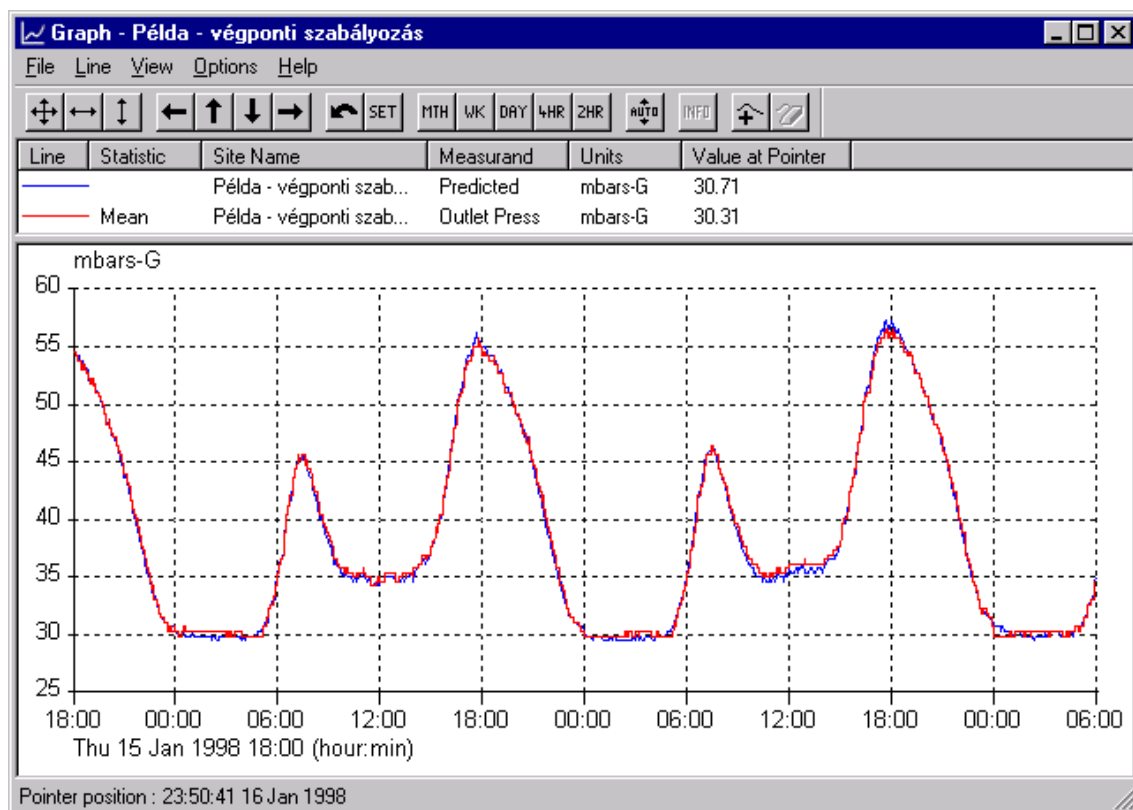
Az Autogas kompatibilis a British Gas E5565 kommunikációs protokolljával.

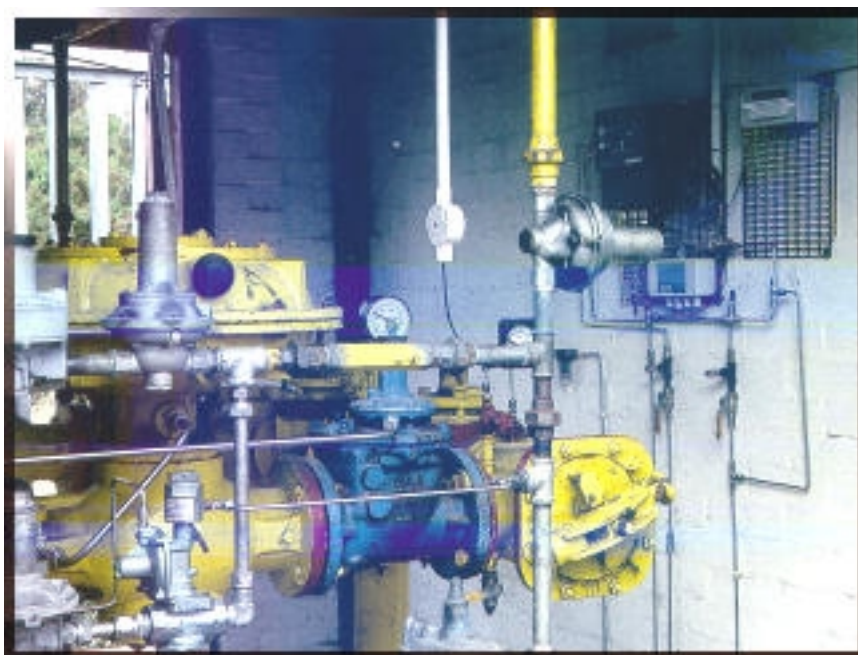
Szoftver

Az Autogas a Technolog Windows™ alapú PMAC Plus szoftverével kezelhető.

A nyomás-idő görbék tárolhatók a későbbi felhasználásig.

A Technolog modemjeivel automatikusan lekérdezhetők a mérési eredmények, ill. feltölthetők a nyomás-idő profilok.



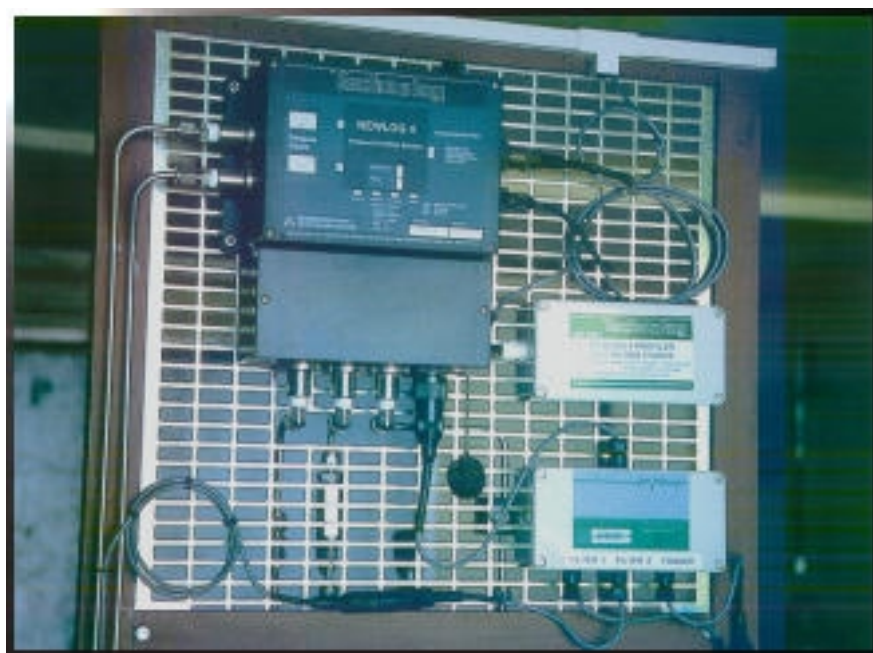


Beépítés

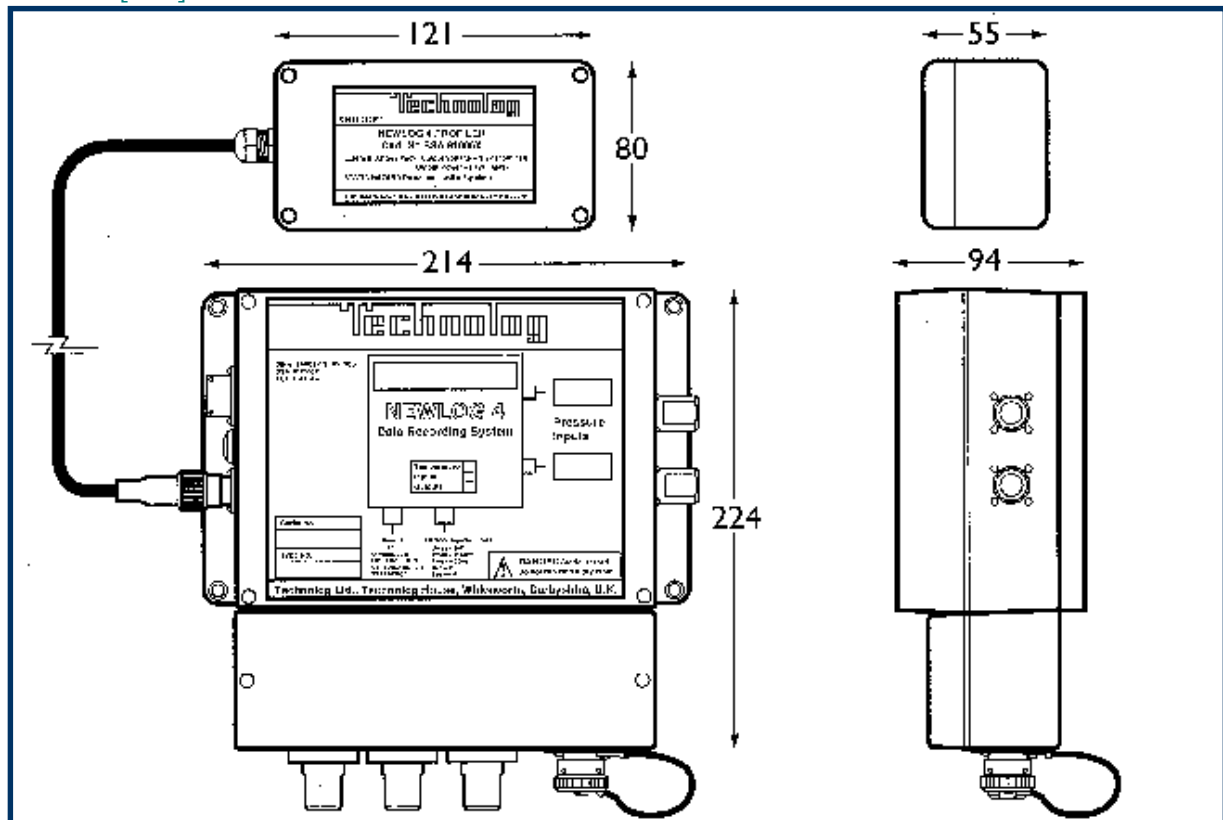
Az Autogas egyszerűen telepíthető. A speciális - dupla pilotú - nyomásszabályozót kell csatlakoztatni. Csak három további csatlakozást kell kialakítani a belépő- és kilépő nyomás mellett. A beépítés után a nyomás profil a helyszínen vagy távolról is betölthető.

Elem

Az elemegység a robbanás veszélyes térbe kerül, amely a helyszínen cserélhető. Az elemcsere alatt a memóriában tárolt adatok nem vesznek el.



Méreték [mm]



ÜZEMMÓDOK

Regisztrer/vezérlő

a kimenő nyomás állandó értéken tartása

Idő profil

a kimenő nyomás beállítása az idő függvényében

BEMENETEK

Nyomás

2 nyomás a British Gas specifikációjának megfelelően. (10Hz statisztikai mintavétel a kimenő nyomáson, s a minimum; maximum; átlag és normál eltérés tárolása a regisztrálási intervallum végén; Pillanatnyi mintavétel a belépő nyomásnál.)

Nyomástartomány

belépő: 1; 3; 7; 10 bar
kilépő: 75; 100 mbar

Nyomáscsatlakozó

1/4" BSP – kúpos anyamenet

Pontosság

0,5% a teljes skálára

Digitális

8 db feszültségmentes kapcsoló

MEMÓRIA

64 KB körbeforgó - utolsó adat felülírja a legrégebbit, vagy a memória megteléséig.

ÓRA

kristályvezérlésű óra, naptárral, szökőév beállítással

ELEM

cserélhető 7,2V, 14Ah - jellemzően 12 hónap élettartam

KÖRNYEZET

Autogas: IP53
Elem: IP55

ROBBANÁS ELLENI VÉDELEM

EEx ib IIB T4 - a rendszer és a részegységek is

ELEKTROMOS CSATLAKOZÓK

kommunikáció: 12 pólusú MIL-C-264;
bement: 19 pólusú MIL-C-264

MÉRET

Autogas: 214 x 224 x 94 mm
Elem modul: 121 x 80 x 55 mm

©Copyright 2001 Technolog Ltd. & Spiderweb Bt. Minden jog fenntartva!
A műszaki adatokat előzetes tájékoztatás nélkül is változtatathatjuk!

További információ:

Spiderweb Bt.
8900 Zalaegerszeg, Napsugár u. 31.

Tel: +36 30 946-9492
Fax: +36 30 980-4492
E-mail: gas@spiderweb.hu
Web: gas.spiderweb.hu